

SG3.0/3.6/4.0/5.0/6.0RS

600 Vdc Sistem için Çift-MPPT Dizi İnvörtör

YENİ



YÜKSEK VERİM

- Yüksek güçlü PV modülleri ve iki yüzeyli modüller ile uyumlu
- Daha düşük başlangıç & daha geniş MPPT gerilimi aralığı
- Tümüleşik akıllı PID kurtarma işlevi

KULLANICIYLA DOST KURULUM

- Tak ve kullan kurulum
- iSolarCloud izleme platformuna tek tıklama ile erişim
- Optimize edilmiş ısı yayılım özellikli hafif ve kompakt tasarım

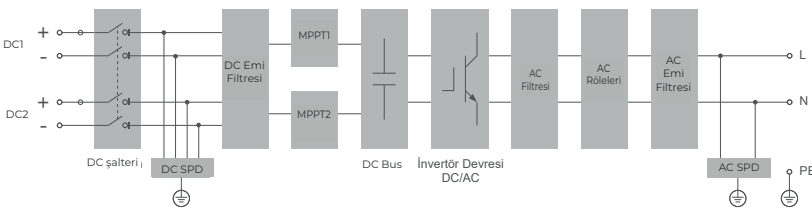
EMNİYETLİ VE GÜVENİLİR

- Elektrik arkı arızasına karşı entegre devre kesici şalter
- Tümüleşik Tip II DC&AC SPD
- Korozyona karşı koruma derecesi C5

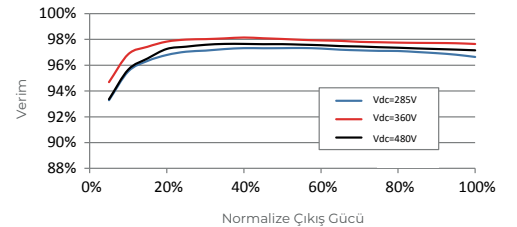
AKILLI YÖNETİM

- Gerçek zamanlı veriler (10 saniyede bir tazeleme)
- Hem çevrimiçi hem de entegre ekran üzerinden 7/24 canlı izleme
- Çevrimiçi IV eğrisi tarama ve tanılama

DEVRE ŞEMASI



VERİM EĞRİSİ



Ürün Tanımı	SG3.0RS	SG3.6RS	SG4.0RS	SG5.0RS	SG6.0RS
Giriş (DC)					
Önerilen maks. PV giriş gücü	4.5 kWp	5.4 kWp	6 kWp	7.5 kWp	9 kWp
Maks. PV giriş gerilimi			600 V		
Min. Çalışma PV gerilimi / Başlangıç giriş gerilimi			40 V / 50 V		
Nominal PV giriş gerilimi			360 V		
MPP gerilim aralığı			40 – 560 V		
Bağımsız MPP girişlerinin sayısı			2		
MPPT başına varsayılan PV dizisi sayısı			1		
Maks. PV giriş akımı			32 A (16 A / 16 A)		
Maks. DC kısa-devre akımı			40 A (20 A / 20 A)		
Çıkış (AC)					
Nominal AC çıkış gücü	3000 W	3680 W	4000 W	5000 W*	6000 W
Maks. AC Çıkış gücü	3000 VA	3680 VA	4000 VA	5000 VA*	6000 VA
Nominal AC çıkış akımı (230 V'da)	13.1 A	16 A	17.4 A	21.8 A**	26.1 A
Maks. AC çıkış akımı	13.7 A	16 A	18.2 A	22.8 A*	27.3 A
Nominal AC gerilimi			220 / 230 / 240 V		
AC gerilim aralığı			154 – 276 V		
Nominal şebeke frekansı / Şebeke frekansı aralığı			50 Hz / 45 – 55 Hz 60 Hz / 55 – 65 Hz		
Harmonik (THD)			<%3 (nominal güçte)		
Nominal güçte güç faktörü / Ayarlanabilir güç faktörü			>0.99 / 0.8 öncü – 0.8 gecikmeli		
Besleme fazları / Bağlantı fazları			1 / 1		
Verim					
Maks. verim			%97.9		
Avrupa verimi	%97.0	%97.0	%97.2	%97.3	%97.5
Koruma					
Şebeke izlemesi			Var		
DC ters kutup koruması			Var		
AC kısa-devre koruması			Var		
Kaçak akım koruması			Var		
Aşırı Gerilim Koruması			DC tip II / AC tip II		
DC şalteri			Var		
PV dizisi akım izlemesi			Var		
Elektrik arki arızası devre kesici şalteri (AFCI)			Opsiyonel		
PID kurtarma işlevi			Var		
Genel Veriler					
Boyutlar (Genişlik*Yükseklik*Derinlik)			410 * 270* 150 mm		
Ağırlık			10 kg		
Montaj yöntemi			Duvara montaj braketi		
Topoloji			Trafosuz		
Koruma derecesi			IP65		
Çalışma ortamı sıcaklık aralığı			-25 ile 60°C		
İzin verilebilir bağıl nem aralığı (yoğuşmasız)			%0 – 100		
Soğutma yöntemi			Doğal soğutma		
Maks. çalışma rakımı			4000 m		
Ekran			LED dijital ekran & LED gösterge		
İletişim			Ethernet / WLAN / RS485 / DI (Dalga kontrolü & DRM)		
DC bağlantı tipi			MC4 (Maks. 6 mm ²)		
AC bağlantı tipi			Tak ve kullan konektör (Maks. 6 mm ²)		
Şebeke uyumluluğu			IEC/EN62109-1/2, IEC/EN62116, IEC/EN61727, IEC/EN61000-6-2/3, EN50549-1, AS4777.2, ABNT NBR 16149, ABNT NBR 16150, UNE 217002:2020, NTS V2 TipA, CEI 0-21:2019, VDE0126-1-1/A1 (VFR-2019), UTE C15-712, C10/11, G98/G99		
Şebeke Desteği			Aktif & reaktif güç kontrolü ve ani güç artış oranı kontrolü		

*: AS 4777.2: 4999W, 4999VA

** : AS 4777.2: Nominal ve Maks. AC akımı 21.7A'dır