

SG10KTL-M/SG12KTL-M

SUNGROW

Clean power for all

1000 Vdc Sistemine Yönelik Multi-MPPT Dizi(String) İnvörtörü



Yüksek Verim

- 98.6%'lık Sektör Lideri Verimlilik 3'e
- 1.3' e kadar DC/AC oranına sahip esnek PV Dizisi Yapılandırması

Akıllı Yönetim

- Aplikasyon veya Web Üzerinden Zengin Özellikli Online Takip
- Kablosuz Aygıt Yazılımı Güncellemeleri
- Sungrow Akıllı Sayaç ile Enerji Akışını Arttırın
- Doğru Dinamik Besleme Kontrolü

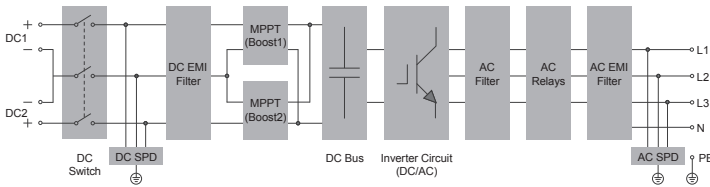
Güvenilir ve Sağlam

- Dahili Parafudrlar ve Artık Akım Koruması
- C5 Yüksek Korozyon Koruma Sınıfı

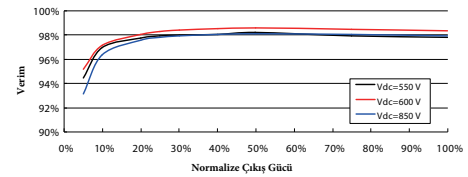
Kolay ve Kullanıcı Dostu

- 20kg Kompakt Tasarım
- Zaman Kazandırıcı Kurulum için Benzersiz Push-in Konnektörler
- Dahili Montaj Plakası
- Aplikasyon Üzerinden Hızlı ve Kolay Devreye Alma

DEVRE ŞEMASI



VERİMLİLİK EĞRİSİ



Tip Tanımı	SG10KTL-M	SG12KTL-M
Giriş (DC)		
Maks. Giriş PV Voltajı		1100 V*
Min. PV Giriş Voltajı / Başlangıç Giriş Voltajı		200 V / 250 V
Nominal PV Giriş Voltajı		600 V
MPP Voltaj Aralığı		200 V – 1000 V
Nominal Güç İçin MPP Voltaj Aralığı	470 V – 850 V	550 V – 850 V
Bağımsız MPP Giriş Sayısı		2
MPPT Başına Maks. PV Dizisi Sayısı		1
Maks. PV Giriş Akımı		22A (11 A / 11 A)
Giriş Konnektörü için Maks. Akım		15 A
Maks. Kısa Devre Akımı		30 A (15 A / 15 A)
Çıkış (AC)		
AC Çıkış Gücü	11000 VA** @ 35 °C / 10000 VA @ 45 °C	13200 VA @ 35 °C / 12000 VA @ 45 °C
Maks. AC Çıkış Akımı	16.5 A	20 A
Nominal AC Voltajı		3 / N / PE, 230 / 400 V
AC Voltaj Aralığı		270 V – 480 V
Nominal Şebeke Frekansı / Şebeke Frekansı Aralığı		50 Hz / 45 – 55 Hz, 60 Hz / 55 – 65 Hz
THD		< 3 % (nominal güçte)
DC Akım Enjeksiyonu		< 0.5 % In
Nominal Güçteki Güç Faktörü / Ayarlanabilir Güç Faktörü		> 0.99 / 0.8 leading – 0.8 lagging
Besleme Fazları / Bağlantı Fazları		3 / 3
Verimlilik		
Maks. Verimlilik / Avrupa Verimliliği		98.6 % / 98.1 %
Koruma		
LVRT		Evet
DC Ters Bağlantı Koruması		Evet
AC Kısa Devre Koruması		Evet
Kaçak Akım Koruması		Evet
Şebeke İzleme		Evet
DC Anahtarı		Evet**
AC Anahtarı		Hayır
PV Dizisi Akım İzleme		Evet
PID Recovery Fonksiyonu		Opsiyonel
Aşırı/Yüksek Gerilim Koruması		DC Tip II / AC Tip II
Genel Veriler		
Ölçüler(Genişlik*Yükseklik*Derinlik)		370*485*160 mm
Ağırlık		20 kg
İzolasyon Yöntemi		Trafosuz
Koruma Sınıfı		IP65
Gece Güç Tüketimi		< 1 W***
Çalışma/İşletim Çevre Sıcaklığı		-25 to 60 °C (> 45 °C değer kaybı)
İzin Verilen Bağıl Nem Aralığı		0 – 100 % (yoğuşmasız)
Soğutma Yöntemi		Doğal Soğutma
Maks. Çalışma Yüksekliği		4000 m (> 3000 m değer kaybı)
Ekran / İletişim		LED, Bluetooth + App / RS485 (optional: WLAN, Ethernet)
DC Bağlantı Tipi		MC4 (Maks. 6 mm ²)
AC Bağlantı Tipi		Tak-Çalıştır Konnektörü (Maks. 6 mm ²)****
Uygunluk		IEC 62109-1, IEC 62109-2, IEC 61000-3-11, IEC 61000-3-12, IEC 61727, IEC 62116, IEC 60068, IEC 61683, EN 50530, VDE-AR-N 4105:2018, AS/NZS 4777.2, VDE 0126-1-1/A1 VFR 2014, UTE C15-712-1, G59/3, CEI 0-21, UNE 206007-1, EN 50549-1, EN50438, DEWA, MEA, PEA
Şebeke Desteği		Aktif ve Reaktif Güç Kontrolü ve Güç Artış Oranı Kontrolü

*: Sistemdeki maks. DC voltajı 1000V'u geçebilirse, teslimat kapsamında dahil olan MC4 konnektörler kullanılmamalıdır. Bu durumda MC4-Evo2 konnektörleri kullanılmalıdır.

** : VDE4105:10000 VA

***: Avustralya için cihazlarda DC anahtarı bulunmamaktadır.

****: Deluxe Sürüm: < 3W (DC & AC güç Kaynağı); Maks.10mm² (Benzersiz push-in konnektör)

