

SG5KTL-MT/SG6KTL-MT/ SG8KTL-M

SUNGROW
Clean power for all

1000 Vdc Sistemine Yönelik Multi-MPPT Dizi (String) İnvertörü



Yüksem Verim

- 98.6% Sektör Lideri Verimlilik
- 1.3'e kadar DC/AC oranına sahip esnek PV Dizisi Yapılandırması

Güvenilir ve Sağlam

- Dahili Parafudrlar ve Artık Akım Koruması
- C5 Seviyesinde Yüksek Korozyon Koruma Sınıfı

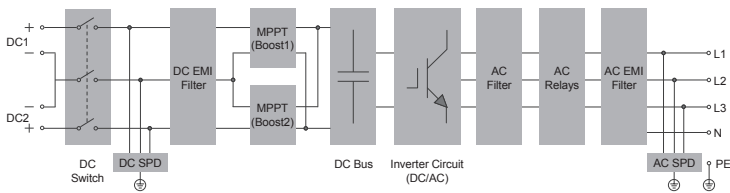
Akıllı Yönetim

- Aplikasyon veya Web Üzerinden Zengin Özellikli Online Takip
- Kablosuz Aygıt Yazılımı Güncellemeleri
- Sungrow Akıllı Sayaç ile Enerji Akışını Arttırın
- Doğru Dinamik Besleme Kontrolü

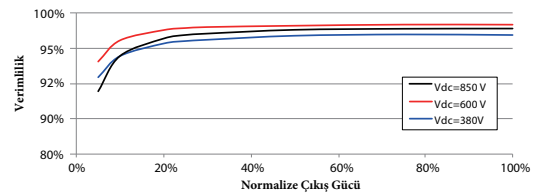
Kolay ve Kullanıcı Dostu

- 20kg Kompakt Tasarım
- Zaman Kazandırıcı Kurulum için Benzersiz Push-in Konnektörler
- Dahili Montaj Plakası
- Aplikasyon Üzerinden Hızlı ve Kolay Devreye Alma

Devre Şeması



Verimlilik Eğrisi



Tip Tanımı	SG5KTL-MT	SG6KTL-MT	SG8KTL-M
Giriş (DC)			
Maks. PV Giriş Voltajı		1100 V*	
Min. PV Giriş Voltajı / Başlangıç Giriş Voltajı		200 V / 250 V	
Nominal PV Giriş Voltajı		600 V	
MPP Voltaj Aralığı		200 – 1000 V	
Nominal Güç için MPP Voltaj Aralığı	240 – 850 V	290 – 850 V	380 – 850 V
Bağımsız MPP Giriş Sayısı		2	
MPPT Başına Maksimum PV Dizisi Sayısı		1	
Maks. PV Giriş Akımı		22A (11A / 11A)	
Giriş Konnektörü için Maksimum Akım		15 A	
Maks. DC Kısa Devre Akımı		30 A (15A / 15A)	
Çıkış (AC)			
Nominal AC Gücü	5500 W @ 35 °C / 5000 W @ 45 °C	6600 W @ 35 °C / 6000 W @ 45 °C	8800 W @ 35 °C / 8000 W @ 45 °C
Maks. AC Çıkış Akımı	8.5 A	10.0 A	13.3 A
Nominal AC Voltajı		3 / N / PE, 230 / 400 V	
AC Voltaj Aralığı		270 - 480 V	
Nominal Şebeke Frekansı / Şebeke Frekans Aralığı		50 Hz / 45 - 55 Hz, 60 Hz / 55 - 65 Hz	
THD		< 3 % (Nominal Güçte)	
DC Akım Enjeksiyonu		< 0.5 % In	
Nominal Güçteki Güç Faktörü / Ayarlanabilir Güç Faktörü		> 0.99 / 0.8 leading – 0.8 lagging	
Besleme Fazları / Bağlantı Fazları		3 / 3	
Verimlilik			
Maks. Verimlilik / Avrupa Verimliliği	98.4% / 97.6%	98.4% / 97.7%	98.6% / 98.0%
Koruma			
LVRT		Evet	
Ada Modunda Çalışma Koruması		Evet	
DC Ters Bağlantı Koruması		Evet	
AC Kısa Devre Koruması		Evet	
Kaçak Akım Koruması		Evet	
Şebeke İzleme		Evet	
DC Anahtar		Evet**	
AC Anahtar		Hayır	
PV Dizi Akım İzleme		Evet	
Aşırı/Yüksek Gerilim Koruması		DC Tip II / AC Tip II	
Genel Veriler			
Ölçüler (Genişlik*Yükseklik*Derinlik)		370*485*160 mm	
Ağırlık		20 kg	
İzolasyon Yöntemi		Trafosuz	
Koruma Sınıfı		IP65	
Gece Güç Tüketimi		< 1 W***	
Çalışma/İşletme Çevre Sıcaklığı Aralığı		-25 to 60 °C (> 45 °C değer kaybı)	
İzin Verilen Bağıl Nem Aralığı		0 – 100 % (Yoğunlaşmayan)	
Soğutma Yöntemi		Doğal Soğutma	
Maks. Çalışma Yüksekliği		4000 m (> 3000 m Değer Kaybı)	
Ekran / İletişim		LED, Bluetooth + APP / RS485 (opsiyonel:WLAN, Ethernet)	
DC Bağlantı Tipi		MC4 (Maks. 6 mm ²)	
AC Bağlantı Tipi		Tak-Çalıştır Konnektör (Maks. 6mm ²)***	
Uygunluk	EN 62109-1, EN 62109-2, IEC 61727, IEC 62116, IEC 61000-3-11, IEC 61000-3-12, VDE-AR-N 4105:2018, AS/NZS 4777.2, EN 50549-1, EN 50438, C10/11, G59/3, DEWA	EN62109-1, EN62109-2, IEC 61727, IEC 62116, IEC 61000-3- 11, IEC 61000-3-12, VDE-AR-N 4105:2018, EN 50549-1, EN 50438, C10/11, G59/3, DEWA	EN62109-1, EN62109-2, IEC 61727, IEC 62116, IEC 61000-3-11, IEC 61000-3-12, VDE-AR-N-4105:2018, VDE 0126-1-1/ A1 VFR 2014, UTE C15-712-1, CEI 0-21, EN 50549-1, EN 50438, C10/11, G59/3, UNE 206007-1, DEWA
Şebeke Desteği	Aktif ve Reaktif Güç Kontrolü ve Güç Artış Oranı Kontrolü		

*:Sistemdeki maks. DC voltajı 1000V'u geçiyorsa, teslimat kapsamına dahil olan MC4 konnektörleri kullanılmamalıdır.

Bu durumda MC4-Evo2 konnektörleri kullanılmalıdır.

**Avustralya için, cihazlarda DC anahtarları bulunmamaktadır.

***:Deluxe Sürüm: < 3W (DC & AC power supply),Maks.10mm² (Benzersiz push-in konnektör)

