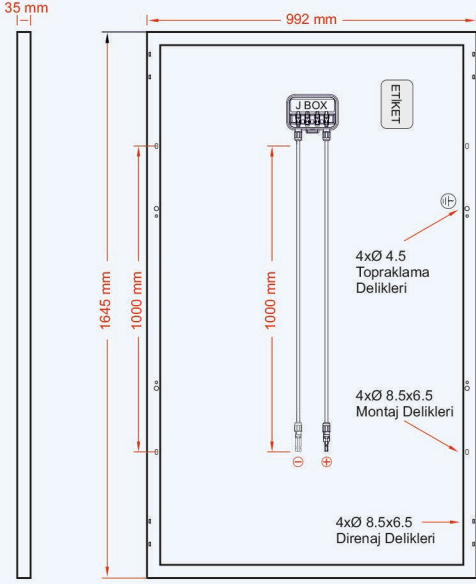
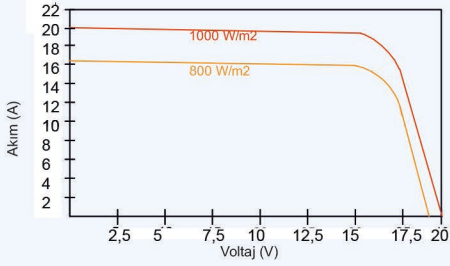
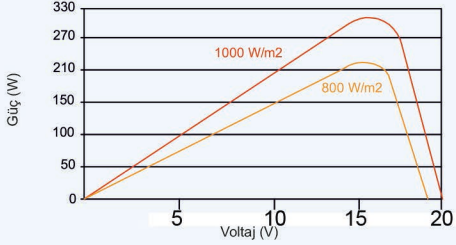
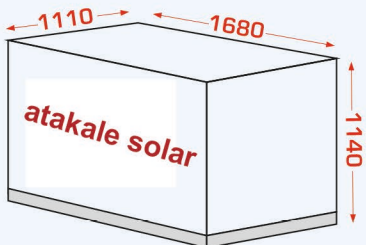
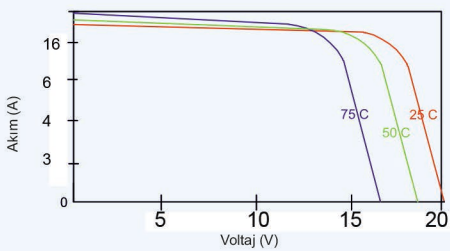


MODÜL BOYUTLARI (mm)

AKIM GERİLİM EĞRİSİ

GÜÇ GERİLİM EĞRİSİ

AKIM GERİLİM EĞRİSİ

ELEKTRİKSEL VERİLER (STC)

	Birim	OSM60-300W	OSM60-305W	OSMp60-310W	OSMp60-315W	OSMp60-320W
Maksimum Güç	Pmaks (Wp)	300	305	310	315	320
Pozitif Çıkış Toleransı		0 ~ +5W				
Maksimum Güç Voltajı	Vmpp (V)	16,35	16,45	16,51	16,57	16,75
Maksimum Güç Akım	Impp (A)	18,4	18,56	18,82	19	19,1
Açık Devre Voltajı	Voc (V)	19,9	20,15	20,3	20,35	20,45
Kısa Devre Akımı	Isc (A)	19,54	19,56	19,84	20,02	20,6
Panel Verimliliği	η_m (%)	18,44	18,74	19,05	19,36	19,66

 STC: 1000W/m² Işıma / 25°C Hücre sıcaklığı / AM=1,5 / Ölçüm Hassasiyeti \pm %3 / 1m/s Rüzgar Hızı

ELEKTRİKSEL VERİLER (NOTC)

	Birim	OSM60-300W	OSM60-305W	OSMp60-310W	OSMp60-315W	OSMp60-320W
Maksimum Güç	Pmaks (Wp)	223	225	232	235	239
Maksimum Güç Voltajı	Vmpp (V)	15,1	15,25	15,45	16,15	16,25
Maksimum Güç Akım	Impp (A)	14,78	14,90	15	15,14	15,16
Açık Devre Voltajı	Voc (V)	18,5	18,65	18,75	18,80	18,45
Kısa Devre Akımı	Isc (A)	15,78	15,90	16,42	16,66	16,90

 NOTC: 800W/m² Işıma / 20°C Hücre sıcaklığı / AM=1,5 / Ölçüm Hassasiyeti \pm %3 / 1m/s Rüzgar Hızı

MEKANİK BİLEŞENLER

Hücre Tipi	Monokristal Perc Hücre / 156.75 mm x 156.75 mm
Hücre Dizilimi	60 Hücre (6x10)
Panel Ölçüsü	992 x 1645 x 35 mm
Ağırlık	19 Kg
Cam	3.2 mm (0,125") Düşük Demirli, Yüksek Geçişli Temperli Cam
Arka Yüzey	Çok Tabakalı Beyaz Polimer Film
Çerçeve	Beyaz Eloksal Kaplamalı Alüminyum
Bağlantı Kutusu	IP 67 veya IP 68 - 1500 VDC / 15A
Çıkış Kabloları	IEC, UL onaylı (4 mm ² , 12 AWG) (PV Kablo Tipi), 1000mm
Konnektör	Uyumlu MC4 (IP67, IEC ve UL onaylı)
Yangın Dayanım Tipi	Type 1, Type 2 - A Sınıfı
Darbe Direnci	1300mm / 51,19" Yükseklikten Düşürülen (1.18 lbs / 535g) Çelik Top Testi

SICAKLIK KATSAYILARI

NOTC (Nominal Hücre Çalışma Sıcaklığı)	45°C (\pm 2°C)
Sıcaklık Katsayısı (Pmax)	-0,40 %/°C
Sıcaklık Katsayısı (Voc)	-0,3409 %/°C
Sıcaklık Katsayısı (Isc)	+0,0447 %/°C

MAKSİMUM ÇALIŞMA ŞARTLARI

Çalışma Sıcaklık Aralığı	-40~+85°C
Maksimum Sistem Voltajı	1500V DC (UL / IEC)
Maksimum Ters Akım	15A / 20A
Maksimum Yük	75 lbs ft (UL Standart) 5400 Pa (IEC Standart)

PAKETLEME

Palet Ölçüsü:	1110x1680x1140 mm
Palette Bulunan Panel Sayısı:	30 Adet
Toplam Ağırlık:	565 Kg
40 HC Konteynerda Bulunan Panel Sayısı:	840 Adet
20 DC Konteynerda Bulunan Panel Sayısı:	360 Adet

GARANTİ

10 Yıl OSR İşçilik Garantisi
25 Yıl Lineer Verim Garantisi

